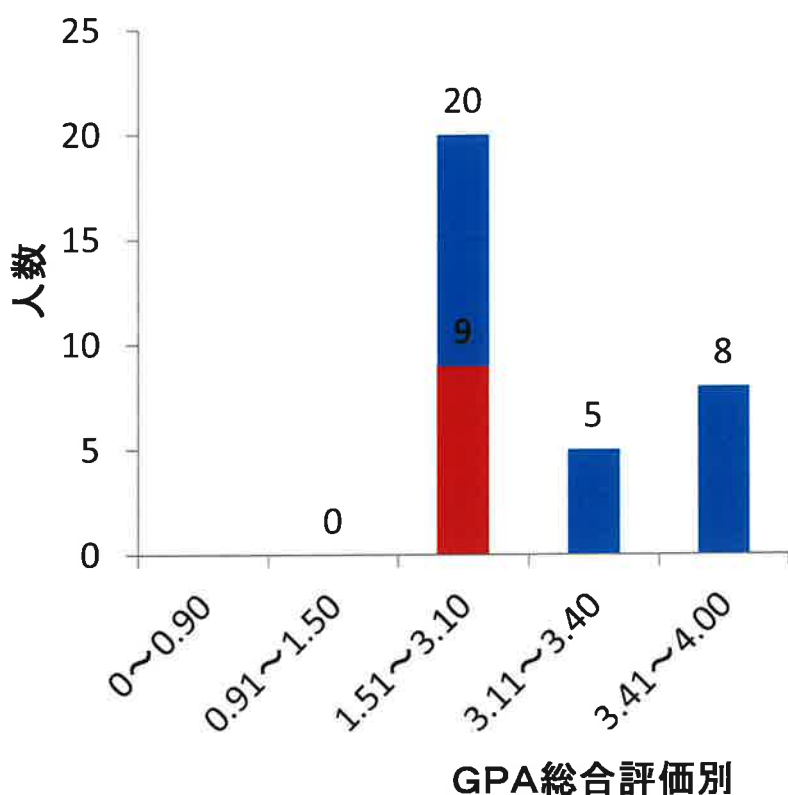


## 言語聴覚士科 1年生 成績分布



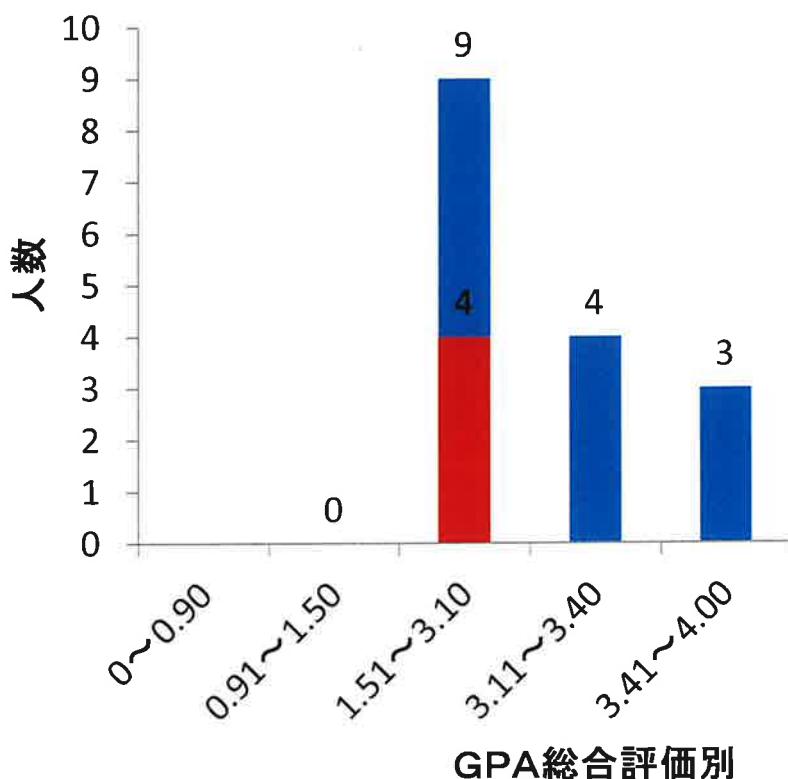
■ GPA総合評価別人数

■ 下位1/4

総合評価域	人数	下位1/4
0~0.90	0	
0.91~1.50	0	
1.51~3.10	20	9
3.11~3.40	5	
3.41~4.00	8	
学生総数	33	

最高GPA	3.81
最小GPA	1.59
Ave	2.90
下位1/4	1.59~2.70

## 言語聴覚士科 2年生 成績分布



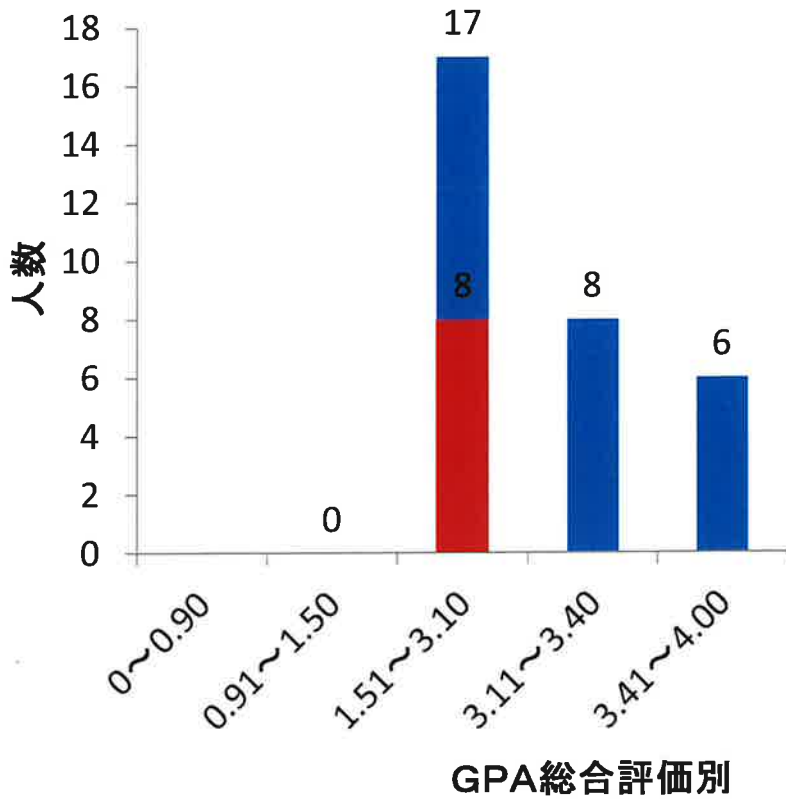
■ GPA総合評価別人数

■ 下位1/4

総合評価域	人数	下位1/4
0~0.90	0	
0.91~1.50	0	
1.51~3.10	9	4
3.11~3.40	4	
3.41~4.00	3	
学生総数	16	

最高GPA	3.68
最小GPA	1.59
Ave	2.97
下位1/4	1.59~2.85

## 言語聴覚士科 3年生 成績分布



■ GPA総合評価別人数  
■ 下位1/4

総合評価域	人数	下位1/4
0~0.90	0	
0.91~1.50	0	
1.51~3.10	17	8
3.11~3.40	8	
3.41~4.00	6	
学生総数	31	

最高GPA	3.90
最小GPA	1.87
Ave	2.96
下位1/4	1.87~2.68