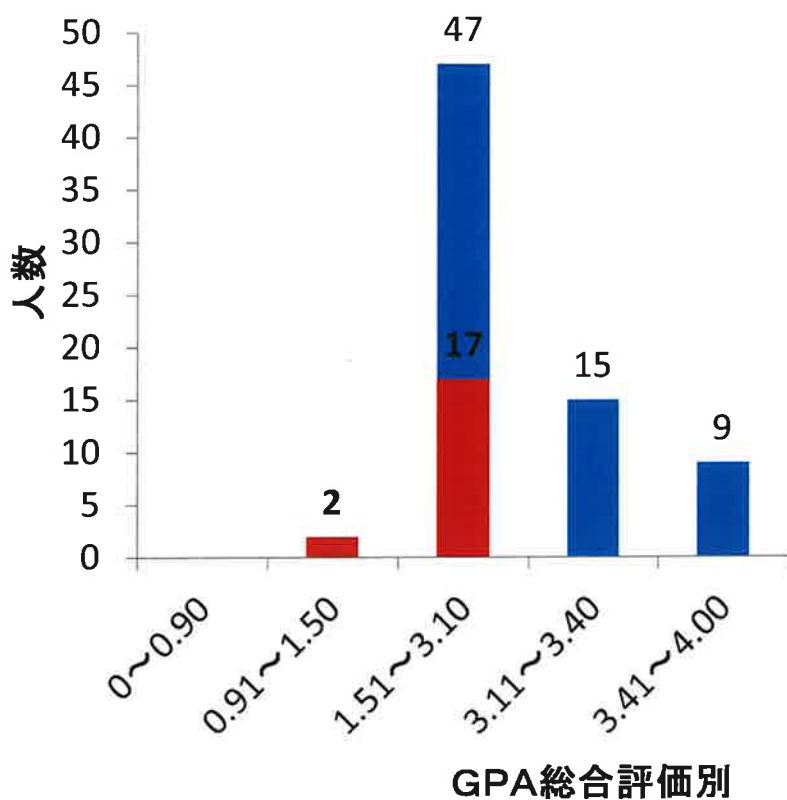


歯科衛生士科 1年生 成績分布



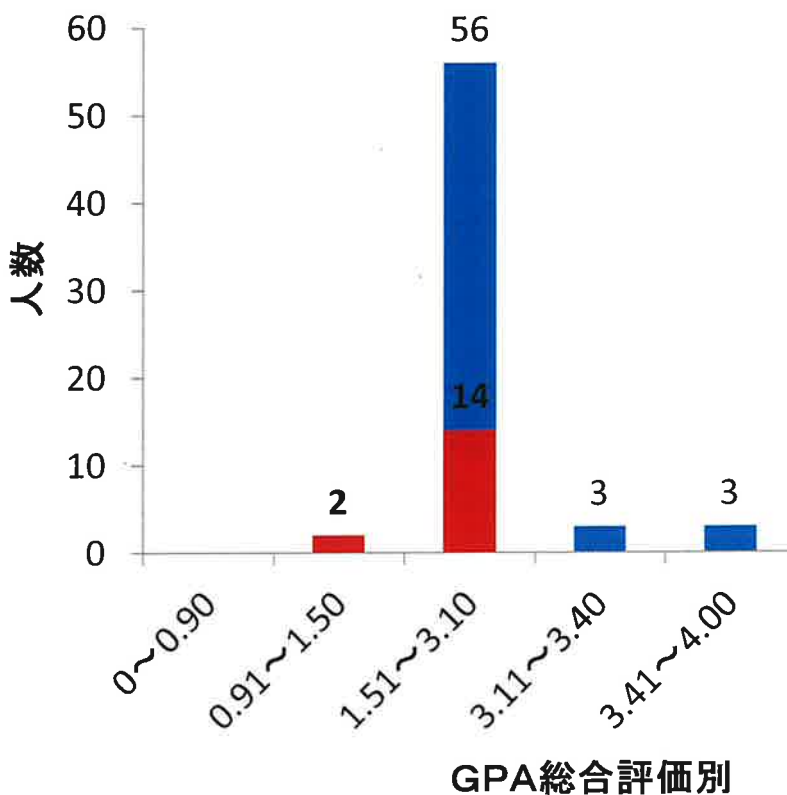
■ GPA総合評価別人数

■ 下位1/4

| 総合評価域 | 人数 | 下位1/4 |
|-----------|----|-------|
| 0~0.90 | 0 | |
| 0.91~1.50 | 2 | 2 |
| 1.51~3.10 | 47 | 17 |
| 3.11~3.40 | 15 | |
| 3.41~4.00 | 9 | |
| 学生総数 | 73 | |

| | |
|-------|-----------|
| 最高GPA | 3.92 |
| 最小GPA | 1.42 |
| Ave | 2.72 |
| 下位1/4 | 1.42~2.11 |

歯科衛生士科 2年生 成績分布



■ GPA総合評価別人数

■ 下位1/4

| 総合評価域 | 人数 | 下位1/4 |
|-----------|----|-------|
| 0~0.90 | 0 | |
| 0.91~1.50 | 2 | 2 |
| 1.51~3.10 | 56 | 14 |
| 3.11~3.40 | 3 | |
| 3.41~4.00 | 3 | |
| 学生総数 | 64 | |

| | |
|-------|-----------|
| 最高GPA | 3.68 |
| 最小GPA | 1.15 |
| Ave | 2.38 |
| 下位1/4 | 1.15~1.88 |

歯科衛生士科 3年生 成績分布

